

# 認知機能検査・高齢者講習の流れ

運転免許証を更新するとき

75歳  
未満

75歳  
以上

更新時の認知機能検査

750円

第3分類

第2分類

第1分類

臨時適性検査  
又は  
医師の診断書

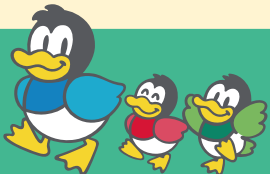
高齢者講習  
(合理化)

講習時間 …… 2時間  
手数料 …… 5,100円  
○実車指導 など

高齢者講習  
(高度化)

講習時間 …… 3時間  
手数料 …… 7,950円  
○実車指導・個別指導 など

免許更新



第1分類

記憶力・判断力が  
低くなっている

第2分類

記憶力・判断力が  
少し低くなっている

第3分類

記憶力・判断力に  
心配がない